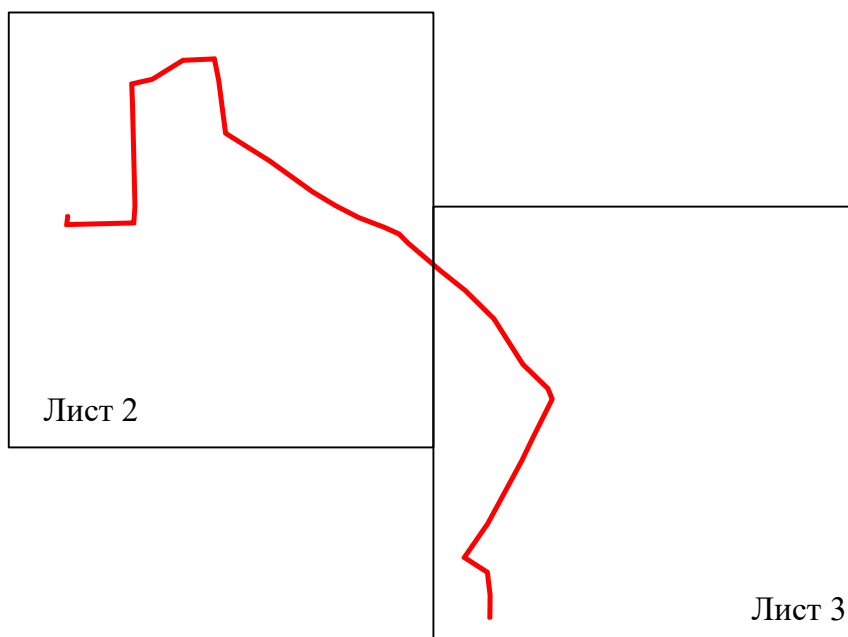


Схема расположения границ публичного сервитута для эксплуатации объекта электросетевого хозяйства

КЛ-10 кВ от ПС Гамово до 2БКТП-1000 цепь 1,
КЛ-10 кВ от ПС Гамово до 2БКТП-1000 цепь 2
(наименование объекта)

Обзорная схема границ объекта



Условные обозначения:

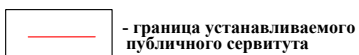


Схема расположения границ публичного сервитута
для эксплуатации объекта электросетевого хозяйства

КЛ-10 кВ от ПС Гамово до 2БКТП-1000 цепь 1,
КЛ-10 кВ от ПС Гамово до 2БКТП-1000 цепь 2
(наименование объекта)



Масштаб 1:2000

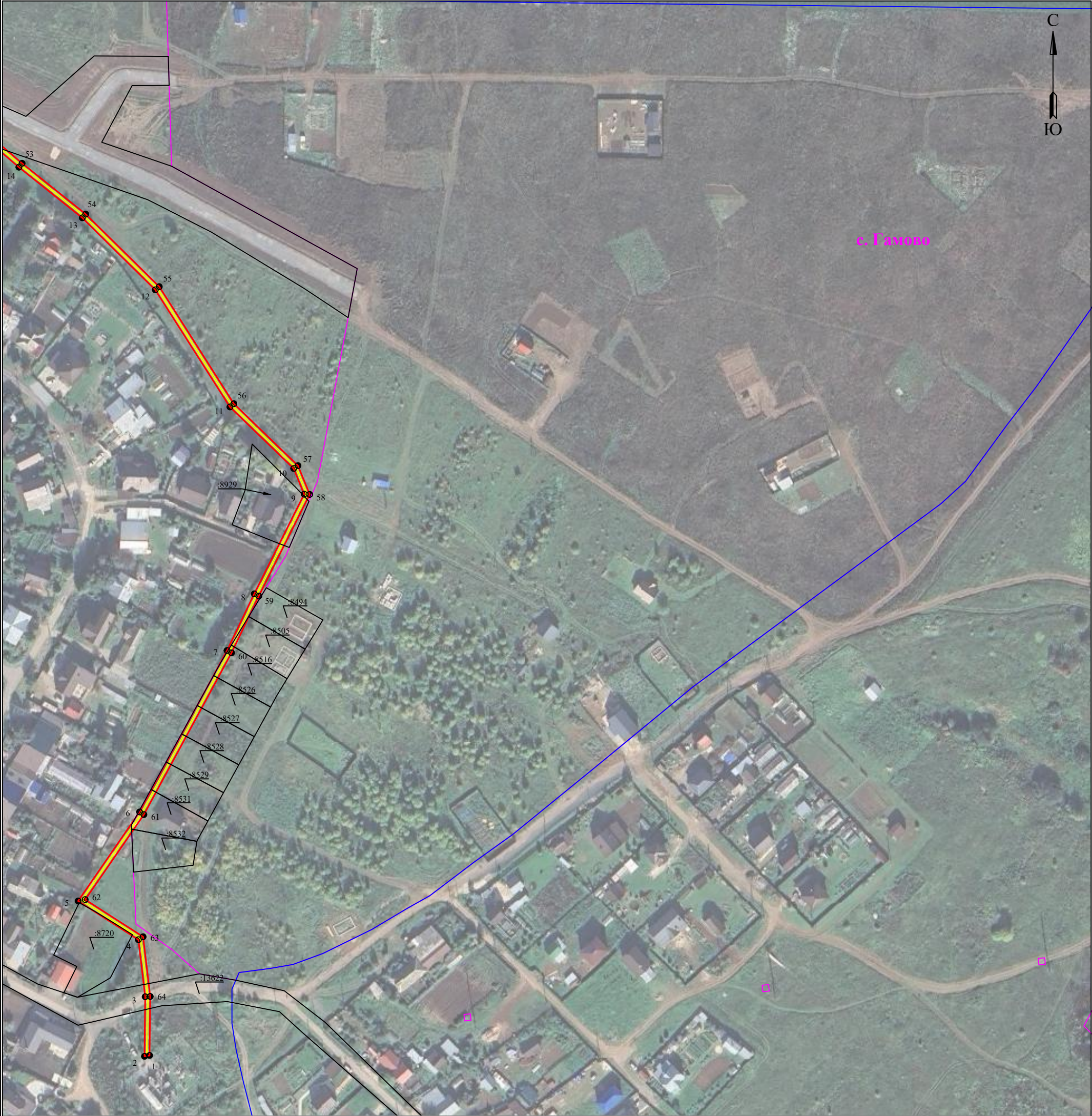
Лист 2 из 3

Используемые условные знаки и обозначения:

	- границы земельных участков, попадающих в зону публичного сервитута		- граница устанавливаемого публичного сервитута
	- граница кадастрового квартала		- граница муниципального образования, населенного пункта
	- кадастровый номер земельного участка		- наименование муниципального образования, населенного пункта
	- номер кадастрового квартала		- Линия электропередачи

Схема расположения границ публичного сервитута
для эксплуатации объекта электросетевого хозяйства

КЛ-10 кВ от ПС Гамово до 2БКТП-1000 цепь 1,
КЛ-10 кВ от ПС Гамово до 2БКТП-1000 цепь 2
(наименование объекта)



Масштаб 1:2000

Лист 3 из 3

Используемые условные знаки и обозначения:

	- границы земельных участков, попадающих в зону публичного сервитута		- граница устанавливаемого публичного сервитута
	- граница кадастрового квартала		- граница муниципального образования, населенного пункта
	- кадастровый номер земельного участка		- наименование муниципального образования, населенного пункта
	- номер кадастрового квартала		- Линия электропередачи